

치매가 있어도, 치매가 없어도 살기 좋은 우리 동네!  
**우리 동네 치매안심마을을 소개합니다**



치매안심마을이 무엇인가요?

치매안심마을



치매안심마을이란 치매환자와 가족들이 일상생활을 안전하고 독립적으로 살아갈 수 있도록 지역사회 구성원 모두가 치매친화적 환경을 조성해 가는 마을입니다.

치매안심마을에서는 지역사회 구성원들이 치매에 대한 이해와 배려를 바탕으로 치매예방 활동을 실천하고 치매 배리어프리\* 사회를 만들어가기 위해 노력하고 있습니다.

\*배리어프리: 고령자나 장애인 등 사회적 약자들이 살기 좋은 사회를 만들기 위하여 물리적·제도적 장벽을 허물자는 운동



치매안심마을 만들기에 동참하려면, 어떻게 하면 되나요?

치매파트너



‘치매파트너’가 되어 치매안심마을을 홍보하고 치매환자와 가족을 이해하고 배려해주세요.

‘단체’나 ‘업소’의 경우 치매극복선도단체 및 치매안심가맹점으로 신청해 주시기 바랍니다.



치매안심마을에 대해 더 알고 싶으면 어떻게 해야 하나요?

치매안심마을



언제든지 인천광역시치매센터로  
 연락주세요!  
 문의: 032-472-2028



우리동네 치매극복선도단체 및 치매안심가맹점 찾아보기

내가 다니는 미용실, 약국, 세탁소, 음식점 등에 왼쪽과 같은 현판이 붙어 있다면 치매극복을 위해 함께 하고 있는 우리동네 치매극복선도단체 및 치매안심가맹점입니다.



인천광역시에는 마을주민 모두가 치매에 대한 올바른 지식을 바탕으로  
치매극복에 앞장서고, 치매환자와 가족을 배려하는 마을이 있습니다.



# 바로 "가치함께 치매 안심마을" 입니다

## 마을주민

우리 마을 사람들은 치매극복을 위해 치매 예방활동을 생활속에서 실천하고 치매환자 가족이 편안하게 살아갈 수 있도록 배려하고 있어요.



## 주민자치회대표

치매교육을 받고 나서는 지역에 있는 어르신들께 좀 더 관심을 갖고 있어요.



## 슈퍼/마트

매일 오셔서 같은 물건을 사는 어르신이 계세요. 치매안심가맹점으로 지정된 이후 관심을 갖고 지켜보게 되었어요.



## 버스/택시기사

황철수설 하시거나 멍하게 혼자 다니시는 어르신을 발견하면 보건소나 치매센터에 알려주려고 노력하고 있어요.



## 가치함께 도서관

도서관의 기능을 살려 지역주민에게 치매에 대한 올바른 지식을 전달하고자 노력하고 있어요.



## 초·중·고등학교

초고령 사회를 살아가는 국민으로 뇌건강과 치매에 대한 관심은 필수예요. 치매당사자와 가족에게 힘이 되는 이웃으로 성장하고 싶어요.

## 미용실/뷰티샵

손님들과 이런저런 이야기들을 많이 해요. 요새는 치매예방법을 알려주기도 하고, 또 치매가족들이 오면 위로해주시기도 해요.



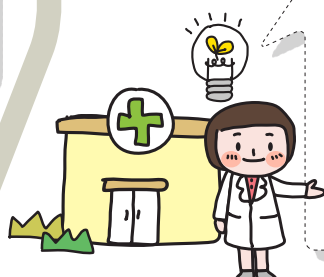
## 식당

카운터에 치매관련 책자를 비치해두고 하나씩 나눠드리고 있어요. 주문이나 계산을 틀리는 노인이 있다면 천천히 기다리고, 계산하실 수 있도록 도와드리고 있습니다.



## 약국

약국에 자주 오시는 노부부가 있는데, 할머니가 치매환자세요. 다른 환자들보다 좀 더 관심 갖고 있어요.



## 치매 당사자와 가족(보호자)

우리동네에 치매에 대해 알고, 이해해주는 상점이나 기관들,  
“ 주민들이 곳곳에 있어 정말 감사하고 힘이 납니다. ”  
치매가 있어도 가족과 안심하고 살아갈 수 있을 것 같아요.

